

# 学习从这里开始



## 《新课程导学》（旬刊）

- 面向中小学师生的同步指导类综合期刊
- 入选“第二届中国期刊设计艺术周”推荐期刊

新课程导学

2026年1月（上旬刊）

总第685期

XINKECHENG DAOXUE

# 新课程导学

# 1

2026年  
上旬刊  
JANUARY  
总第685期

贵州人民出版社有限公司主办

● 中国知网系列数据库 ● 中国核心期刊（遴选）数据库 ● 万方数据——数字化期刊群 收录期刊



ISSN 1673-9582



中国标准连续出版物号

定价：12.00元



ISSN 1673-9582  
CN 52-1148/G4

名校名师 | 虚拟现实技术在高中化学实验教学中的应用探究

学子家道 | 信息化背景下小学英语“家校共育”的探索与实践研究

科研论文 | Python技术融入高中地理区域认知素养培养教学设计——以交通运输与区域发展为例

XINKECHENG DAOXUE  
新课程导学

创刊于2008年

2026年1月(上旬刊) / 总第685期 / JANUARY 2026

编辑委员会

主任 吴 迁  
副主任 夏 进  
编委 谢丹华 谢亚鹏 程冠华 龙建人 王学艳 张 贇

总经理 吴 迁  
副总经理 夏 进  
期刊采编中心 王学艳 0851-86825886  
党群工作和人力资源部 贾韵曦 0851-86822572  
行政部 张思源 0851-84587420  
数字资源管理中心 谭淑元 0851-86825886  
融媒体中心 廖 迅 0851-86822790  
品牌运营中心 陶 腾 0851-86825471  
影像制作中心 周 帅 0851-84842940

主 编 张 贇  
编 辑 杨有韦 王文竹 王雯佳 高 琪 闫文繁 邓小青  
周 馨 王江兰 邵 玥 彭 娅 王海菱 石颖慧  
美术编辑 李春婷

主管/主办/出版单位 贵州人民出版社有限公司  
运 营 贵州画报期刊传媒集团有限公司  
印 刷 贵阳精彩数字印刷有限公司  
印刷地址 贵州省贵阳市南明区龙洞堡食品轻工业园A-16号  
出版日期 每月8日  
发 行 中国邮政集团有限公司贵州省分公司  
订 阅 全国各地邮政分公司  
国外发行 中国国际图书贸易集团有限公司  
中国标准连续出版物号 ISSN 1673-9582  
CN 52-1148/G4  
邮发代号 66-75  
国外代号 BM4008  
定 价 12.00元  
地 址 贵州省贵阳市观山湖区长岭北路国际会议中心SOHO区D1栋A座  
贵州出版集团有限公司7楼  
服务电话 0851-84846870  
邮 编 550081  
E-mail 2278732180@qq.com  
网 址 www.xinkechengdaoxue.com  
法律顾问 北京市中闻(贵阳)律师事务所  
融合出版支持单位 北京中文出版传媒融合创新发展联盟  
(贵州科信报刊有限公司)

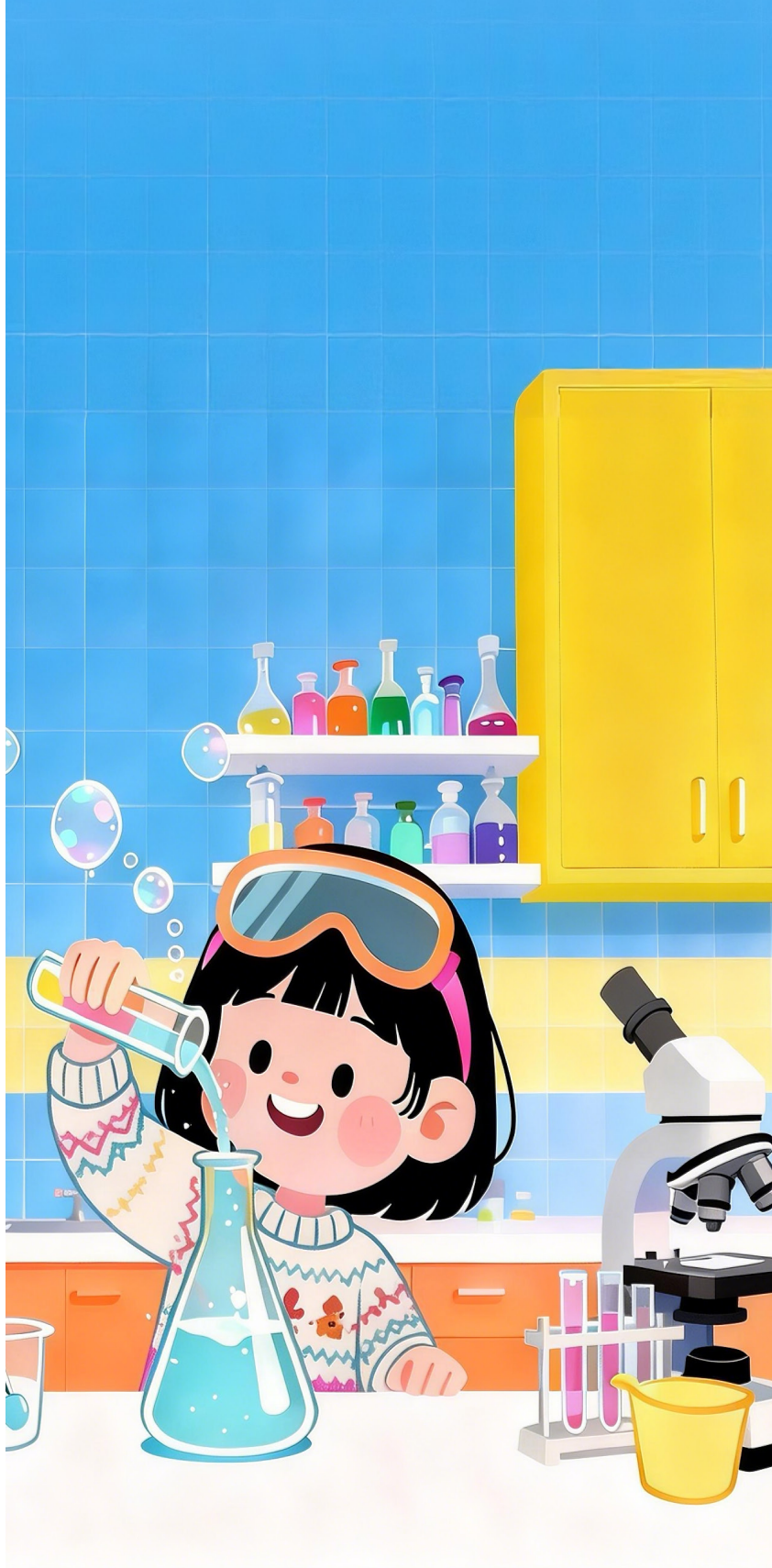
合作单位 贵阳市第一中学 中国知网系列数据库  
万方数据——数字化期刊群

版权声明

凡在本刊发表的作品版权属于《新课程导学》编辑部所有,其他报刊、网站或个人如需转载、翻印、复制、镜像等,须经本刊同意,并注明转载自本刊。

来稿文责自负,对因抄袭或涉密等侵犯他人版权或其他权利的,本刊不承担连带责任。对所投稿件,本刊有权依据本刊办刊要求对其进行适当删改或调整,如若不愿,来稿时请注明。

本刊已被中国知网、万方数据库全文收录,作者如无特殊声明,在本刊公开发表的作品,视同为作者同意授予本刊及上述合作网站信息网络传播权;本刊支付的稿酬已包括此项授权的收入。如若不愿,来稿时请注明。



XINKECHENG DAOXUE  
新课程导学

《新课程导学》创刊于2008年,是面向中小学的同步指导类综合期刊。国内统一连续出版物号 CN 52-1148/G4、国际标准连续出版物号 ISSN 1673-9582。杂志坚持“积极配合和推动新课程改革,为广大中小學生提供最快捷的课改信息、最权威的专家导学、最有效的学习方法、最实用的解题技巧,最终实现中小學生全面能力的培养。”的办刊宗旨和“传播新理念,交流新经验,推广新方法,促进新发展”的办刊定位,努力推动基础教育教研教改的深入发展、教师专业化水平的提升和教学质量的提高。

常设栏目:教学前沿、名校名师、科研论文、健康教育、教学案例(教学设计)等。

征稿启事

一、征稿内容

主要征集中小学教育教学、科研高质量的文章,包括原创理论、思想争鸣、理论探讨、实证分析、案例研究、文献综述及教学设计等,鼓励和提倡研究问题的原创性、思想性,注重文章的创新性和科学性。

重要选题方向:聚焦新高考、职业生涯规划、中高考命题制及解析、融通班、新教材、地方教学资源开发研究等;家校社合力教学、家庭教育;研学旅行基地建设、课程开发、研学实践;课题、基金文章(优先录用“十四五”“十五五”时期研究成果);五育并举、三全育人策略;新质生产力赋能教育教学;中小学建设、教师职业成长。

二、征稿对象

中小学教师、教研员、教学管理者

三、内容规范

1. 正文6000-6800字符为宜。中文题名一般不超过20个汉字,必要时可加副标题。题名下方为不超过200字的内容提要及3-8个关键词。作者姓名下方应写明联系方式,包括工作/学习单位、通信地址、邮政编码、联系电话。

2. 如稿件为课题(基金)项目资助成果,在文章首页脚注以“课题(基金)项目:课题(基金)项目资助机构‘课题名称’(课题编号)”形式标明。

3. 文章首页脚注作者简介形式为“作者简介:作者名字(出生年月),性别,民族,籍贯,工作/学习单位职务,职称,学历学位,研究方向”。

4. 正文里面出现的英文人名、地名以及专业术语,要补充中文翻译,中文在前,英文在后。

5. 正文表格应有表序、表头,并标于表格上方(文字性的图表请提供可编辑文字的文字图表);插图应提供清晰原图,有图序、图题,并标于图下方。

6. 学术类文章对正文内容的注释一律采用脚注,每页单独编号。正文中引用原文资料,除在正文对应语句句尾右上标以[1][2][3]标记外,另于文末按标记顺序列为参考文献。参考文献中,著作要提供作者、书名[文献类型标识]、出版地、出版单位、出版年、页码;期刊要提供作者、篇名、期刊名、年份、期号及起止页码。

四、特别注意

1. 来稿文责自负(包括政治、学术、保密等方面)。投稿作品必须是本人原作,且未在任何媒体(包括自媒体)公开发表,不得抄袭或从网络下载其他人作品冒充。

2. 本刊享有对来稿在不改变原文观点的前提下进行必要的编辑修改的处理权利。若作者不同意,请在来稿时注明。

3. 对于刊发的文章本刊享有网络传播权。如有异议,请投稿时注明。未声明者,本刊视为同意。

4. 本刊不接受一稿多投、一稿多发等涉及学术不端行为的稿件,如作者有特殊情况,譬如其他杂志已录用或有意向录用等情形,请务必向编辑部及时说明,未及时说明情况而造成的个人经济和名誉损失,由作者本人承担。

5. 稿件录用后,原则上作者署名及顺序、课题(基金)项目不能更改。



联系方式

投稿网址: www.xinkechengdaoxue.com

咨询电话: 0851-84846870

咨询QQ: 2278732180

办公地址: 贵州省贵阳市观山湖区中天会展城会展东路  
SOHO办公区A座贵州出版集团7F